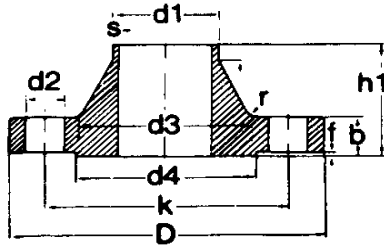




Voorlasflenzen volgens DIN 2631 PN 6

Gesmede stalen voorlasflenzen volgens DIN 2631, PN 6, vervaardigd uit materiaal C 22.8/St37 DIN 17100, vorm C. Desgewenst met attest volgens EN 10204/3.1B.



nom	d1	D	d3	b	k	h	bg	d2	d4	gewicht p/stk	art.nr.	prijs p/stk euro
15	21,3	80	30	12	55	30	4	11,5	40	0,39	16501710	14,91
20	26,9	90	38	14	65	32	4	11,5	50	0,59	16501720	22,40
25	33,7	100	42	14	75	35	4	11,5	60	0,48	16501740	26,18
32	42,4	120	55	14	90	35	4	14	70	1,05	16501760	39,06
40	48,3	120	62	14	100	38	4	14	80	1,18	16501780	44,00
50	57,0	140	70	14	110	38	4	14	90	1,34	16501790	41,59
50	60,3	140	74	14	110	38	4	14	90	1,34	16501800	33,12
65	76,1	160	88	14	130	38	4	14	110	1,67	16501810	41,41
80	88,9	190	102	16	150	42	4	18	128	2,71	16501820	62,63
100	108,0	210	122	16	170	45	4	18	148	3,24	16501830	80,21
100	114,3	210	130	16	170	45	4	18	148	3,24	16501840	79,53
125	133,0	240	148	18	200	48	8	18	178	4,49	16501850	111,27
125	139,7	240	155	18	200	48	8	18	178	4,49	16501860	110,10
150	159,0	265	172	18	225	48	8	18	202	5,15	16501870	127,79
150	168,3	265	184	18	225	48	8	18	202	5,15	16501880	127,80
200	219,1	320	236	20	280	55	8	18	258	7,78	16501900	188,50

Voorlasflenzen volgens DIN 2632 PN 10

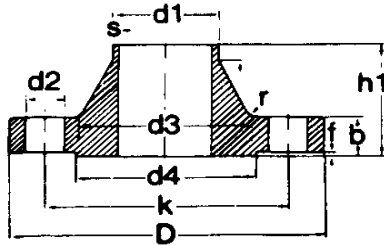
Gesmede stalen voorlasflenzen volgens DIN 2632, PN 10, vervaardigd uit materiaal C 22.8/St37 DIN 17100, vorm C. Desgewenst met attest volgens EN 10204/3.1B.

nom	d1	D	d3	b	k	h	bg	d2	d4	gewicht p/stk	art.nr.	prijs p/stk euro
200	219,1	340	235	24	295	62	8	23	268	11,30	16501520	280,44
250	267,0	395	285	26	350	68	12	23	320	14,70	16501530	455,90
250	273,0	395	292	26	350	68	12	23	320	14,70	16501540	364,64
300	323,9	445	344	26	400	68	12	23	370	17,60	16501550	431,76



Voorlasflenzen volgens DIN 2633 PN 16

Gesmede stalen voorlasflenzen volgens DIN 2633, PN 16, vervaardigd uit materiaal C 22.8/St.37 DIN 17100, vorm C. Desgewenst met attest volgens EN 10204/3.1B.

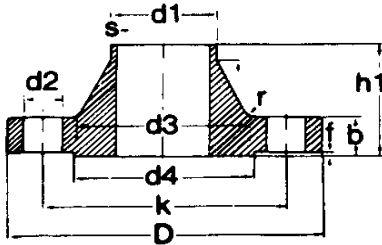


nom	d1	D	d3	b	k	h	bg	d2	d4	gewicht p/stk	art.nr.	prijs p/stk euro
15	21,3	95	32	14	65	35	4	14	45	0,65	16500020	22,19
20	25,0	105	38	16	75	38	4	14	58	0,95	16500030	54,17
20	26,9	105	40	16	75	38	4	14	58	0,95	16500040	22,19
25	30,0	115	40	16	85	38	4	14	68	1,14	16500050	54,17
25	33,7	115	45	16	85	38	4	14	68	1,14	16500060	22,19
32	38,0	140	52	16	100	40	4	18	78	1,69	16500070	82,71
32	42,4	140	56	16	100	40	4	18	78	1,69	16500080	30,10
40	44,5	150	60	16	110	42	4	18	88	1,86	16500090	88,40
40	48,3	150	64	16	110	42	4	18	88	1,86	16500100	33,28
50	57,0	165	72	18	125	45	4	18	102	2,53	16500110	99,81
50	60,3	165	75	18	125	45	4	18	102	2,53	16500120	41,18
65	76,1	185	90	18	145	45	4	18	122	3,06	16500130	47,52
80	88,9	200	105	20	160	50	8	18	138	3,70	16500140	58,62
100	108,0	220	125	20	180	52	8	18	158	4,62	16500150	153,99
100	114,3	220	131	20	180	52	8	18	158	4,62	16500160	68,09
125	133,0	250	150	22	210	55	8	18	188	6,30	16500170	202,46
125	139,7	250	156	22	210	55	8	18	188	6,30	16500180	91,88
150	159,0	285	175	22	240	55	8	23	212	7,75	16500190	256,67
150	168,3	285	184	22	240	55	8	23	212	7,75	16500200	109,28
175	193,7	315	210	24	270	60	8	23	242	10,00	16500210	313,69
200	219,1	340	235	24	295	62	12	23	268	11,00	16500220	161,61
250	267,0	405	285	26	355	70	12	27	320	15,60	16500230	627,46
250	273,0	405	292	26	355	70	12	27	320	15,60	16500240	307,99
300	323,9	460	334	28	410	78	12	27	378	22,00	16500250	401,12
350	355,6	520	390	30	470	82	16	27	438	28,70	16500260	855,00
350	368,0	520	390	30	470	82	16	27	438	28,70	16500270	1485,73
400	406,4	580	445	32	525	85	16	30	490	36,30	16500280	1076,79
500	508,0	715	548	34	650	90	20	33	610	59,30	16500310	2089,31
600	610,0	840	652	36	770	95	20	36	725	73,40	16500320	2939,62



Voorlasflenzen volgens DIN 2635 PN 40

Gesmede stalen voorlasflenzen volgens DIN 2633, PN 40, vervaardigd uit materiaal C 22.8/St37 Vd T.U.V. 364.vorm C. Desgewenst met attest volgens EN 10204/3.1B.

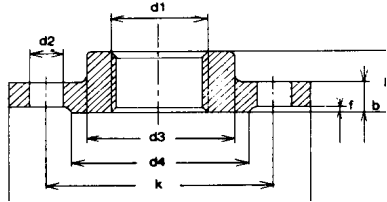


nom	d1	D	d3	b	k	h	bg	d2	d4	gewicht p/stk	art.nr.	prijs p/stk euro
15	21,3	95	32	16	65	38	4	14	45	0,75	16502120	27,91
20	26,9	105	40	18	75	40	4	14	58	1,06	16502140	39,64
25	33,7	115	46	18	85	40	4	14	68	1,29	16502160	48,05
32	42,4	140	56	18	100	42	4	18	78	1,88	16502180	67,83
40	48,3	150	64	18	110	45	4	18	88	2,33	16502200	78,13
50	60,3	165	75	20	125	50	4	18	102	2,82	16502220	63,01
65	76,1	185	90	22	145	52	4	18	122	3,74	16502230	86,52
80	88,9	200	105	24	160	58	8	18	138	4,75	16502240	103,99
100	108,0	235	128	24	190	65	8	23	162	6,52	16502250	235,37
100	114,3	235	134	24	190	65	8	23	162	6,52	16502260	146,81
125	133,0	270	155	26	220	68	8	27	188	9,07	16502270	333,85
125	139,7	270	162	26	220	68	8	27	188	9,07	16502280	206,30
150	168,3	300	192	28	250	75	8	27	218	11,80	16502300	264,59
200	219,1	375	244	34	320	88	12	30	285	21,50	16502310	341,87

Draadflenzen volgens DIN 2566



Gesmede stalen draadflenzen volgens DIN 2566, vervaardigd uit materiaal S235JRG2 volgens EN 10025. Desgewenst met attest volgens EN 10204/3.1B.



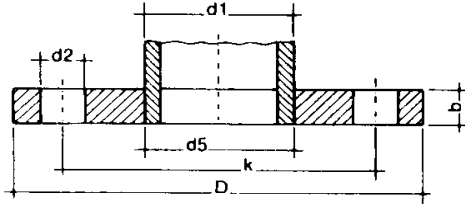
nom	d1	D	d3	b	k	h	bg	d2	d4	gewicht p/stk	art.nr.	prijs p/stk euro
1/2"	21,3	95	35	14	65	20	4	14	45	0,61	16500650	23,34
3/4"	26,9	105	45	16	75	24	4	14	58	0,91	16500660	34,23
1"	33,7	115	52	16	85	24	4	14	68	1,10	16500670	41,74
1 1/4"	42,4	140	60	16	100	26	4	18	78	1,60	16500680	60,34
1 1/2"	48,3	150	70	16	110	26	4	18	88	1,78	16500690	67,56
2"	60,3	165	85	18	125	28	4	18	102	2,43	16500700	61,15
2 1/2"	76,1	185	105	18	145	32	4	18	122	3,18	16500710	80,08
3"	88,9	200	118	20	160	34	4	18	138	4,12	16500720	103,78
3"	88,9	200	118	20	160	34	8	18	138	4,12	16500800	103,78
4"	114,3	220	140	20	180	38	8	18	158	4,47	16500730	112,88
5"	139,7	250	168	22	210	40	8	18	188	6,13	16500740	231,82
6"	165,1	285	195	22	240	44	8	23	212	7,92	16500750	299,62

Draadflenzen zijn eveneens leverbaar in verzinkte uitvoering.



Vlakke lasflenzen licht model

Vlakke lasflenzen, binnen- en buitenrand en dichtvlak afgedraaid, zonder afschuining, met pakkinggroeven, geboord, materiaal S185 volgens EN 10025. (LICHT MODEL).

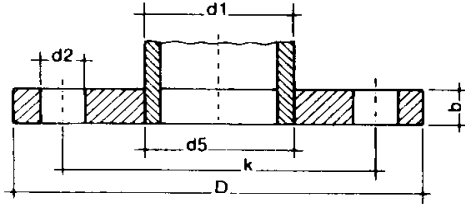


nom	d1	D	d5	b	k	bg	d2	gewicht p/stk	art.nr.	prijs p/stk euro
20	26,9	105	27,6	14	75	4	14	0,85	16530090	17,30
25	33,7	115	34,4	14	85	4	14	1,00	16530120	22,28
32	42,4	140	43,1	14	100	4	18	1,20	16530140	36,29
40	48,3	150	49,0	14	110	4	18	1,60	16530160	31,55
50	60,3	165	61,1	16	125	4	18	2,30	16530180	35,23
65	76,1	185	77,1	16	145	4	18	2,80	16530200	40,10
80	88,9	200	90,3	18	160	4	18	3,50	16530230	39,41
100	114,3	220	115,9	18	180	8	18	3,80	16530260	53,14
125	133,0	250	134,8	20	210	8	18	5,80	16530270	68,89
125	139,7	250	141,6	20	210	8	18	5,40	16530280	67,63
150	159,0	285	161,1	20	240	8	22	6,50	16530310	89,71
150	168,3	285	170,5	20	240	8	22	6,00	16530320	86,80
175	193,7	315	196,1	22	270	8	22	9,00	16530330	106,59
200	219,1	340	221,8	22	295	12	22	9,00	16530360	137,58
300	323,9	445	327,6	24	400	12	22	14,00	16530410	207,17
350	368,0	505	372,2	24	460	16	22	16,00	16530430	400,61



Vlakke lasflenzen middel model

Vlakke lasflenzen nominale druk 10, binnen- en buitenrand en dichtvlak afgedraaid, zonder afschuining, materiaal S185 en/of A105 volgens EN 10025. (MIDDEL MODEL).

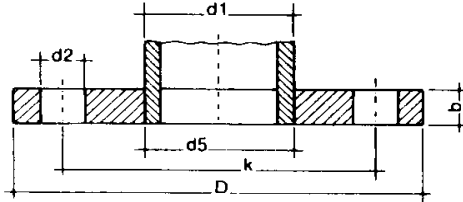


nom	d1	D	d5	b	k	bg	d2	gewicht p/stk	art.nr.	prijs p/stk euro
15	21,3	95	22,0	12	65	4	14	0,67	16531070	14,42
20	26,9	105	27,6	14	75	4	14	0,94	16531090	20,66
25	30,0	115	31,0	16	85	4	14	1,14	16531100	19,17
25	33,7	115	34,4	14	85	4	14	1,11	16531120	18,80
32	38,0	140	39,0	16	100	4	18	1,66	16531130	27,82
32	42,4	140	43,1	16	100	4	18	1,62	16531140	22,90
40	48,3	150	49,0	16	110	4	18	1,86	16531160	25,56
50	57,0	165	58,1	18	125	4	18	2,51	16531170	51,34
50	60,3	165	61,1	18	125	4	18	2,47	16531180	32,68
65	76,1	185	77,1	18	145	4	18	3,00	16531200	39,60
80	88,9	200	90,3	20	160	4	18	3,79	16531220	61,48
80	88,9	200	90,3	20	160	8	18	3,79	16531230	47,26
100	108,0	220	109,6	20	180	8	18	4,20	16531250	84,82
100	114,3	220	115,9	22	180	8	18	4,03	16531260	52,11
125	133,0	250	134,8	22	210	8	18	5,71	16531270	90,34
125	139,7	250	141,6	24	210	8	18	5,46	16531280	70,74
150	159,0	285	161,1	22	240	8	22	6,72	16531290	135,93
150	168,3	285	170,5	24	240	8	22	6,57	16531320	85,74
200	219,1	340	221,8	26	295	8	22	9,31	16531360	120,29
250	267,0	395	270,2	26	350	12	22	12,50	16531370	252,82
250	273,0	395	276,2	28	350	12	22	12,50	16531380	160,83
300	323,9	445	327,6	28	400	12	22	13,80	16531410	190,71



Vlakke lasflenzen volgens DIN 2576

Vlakke lasflenzen volgens DIN 2576, vervaardigd uit materiaal S235JRG2 volgens EN 10025, desgewenst met attest volgens EN 10204/3.1B. **ALTERNATIEF : MIDDEL MODEL pagina 53**



ALTERNATIEF : MIDDEL MODEL pagina 53

nom	d1	D	d5	b	k	bg	d2	gewicht p/stk	art.nr.	prijs p/stk euro
15	21,3	95	22,0	14	65	4	14	0,67	16533020	op aanv.
25	33,7	115	34,4	16	85	4	14	1,11	16533040	op aanv.
32	42,4	140	43,1	16	100	4	18	1,62	16533050	op aanv.
40	48,3	150	49,0	16	110	4	18	1,86	16533060	op aanv.
50	60,3	165	61,1	18	125	4	18	2,47	16533070	op aanv.
65	76,1	185	77,1	18	145	4	18	3,00	16533080	op aanv.
80	88,9	200	90,3	20	160	8	18	3,79	16533090	op aanv.
100	114,3	220	115,9	20	180	8	18	4,03	16533100	op aanv.
125	139,7	250	141,6	22	210	8	18	5,46	16533110	op aanv.
150	168,3	285	170,5	22	240	8	22	6,57	16533120	op aanv.
200	219,1	340	221,8	24	295	8	22	9,31	16533140	op aanv.

Bevestigingssets t.b.v. flenzen

1 set bestaat uit 4 bouten en 4 moeren 8.8 electrolytisch verzinkt.

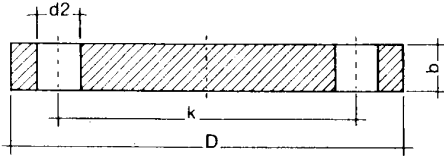


inhoud per flensbevestigingsset	art.nr.	prijs p/set euro
4 stuks DIN933 bouten M12x45 + 4 stuks DIN934 moeren M12	12029810	5,30
4 stuks DIN933 bouten M16x50 + 4 stuks DIN934 moeren M16	12029820	5,97
4 stuks DIN933 bouten M16x55 + 4 stuks DIN934 moeren M16	12029830	6,21
4 stuks DIN933 bouten M16x60 + 4 stuks DIN934 moeren M16	12029840	6,37
4 stuks DIN931 bouten M20x70 + 4 stuks DIN934 moeren M20	12029850	7,64
4 stuks DIN931 bouten M20x80 + 4 stuks DIN934 moeren M20	12029860	7,83



Blindflenzen licht model

Blindflenzen, buitenrand en dichtingsvlak afgedraaid, met pakkinggroeven, geboord, vorm B, licht model, zonder roestbescherming. Materiaal S185 volgens EN 10025 (St 33/Fe 310). (LICHT MODEL).



nom	D	b	k	bg	d2	gewicht p/stk	art.nr.	prijs p/stk euro
25	115	12	85	4	14	0,90	16532700	15,76
32	140	14	100	4	18	1,60	16532710	39,81
40	150	14	110	4	18	1,80	16532180	35,73
50	165	16	125	4	18	2,60	16532190	32,23
70	185	16	145	4	18	3,20	16532200	39,13
80	200	18	160	4	18	4,20	16532210	52,83
100	220	18	180	8	18	5,00	16532220	63,02
125	250	20	210	8	18	7,40	16532800	90,29
200	340	22	295	8	22	15,00	16532270	242,77
250	395	24	350	12	22	22,00	16532290	296,88
300	445	24	400	12	22	28,00	16532280	369,23
350	505	24	460	16	22	36,00	16532330	728,31

Blindflenzen middel model PN 10/16

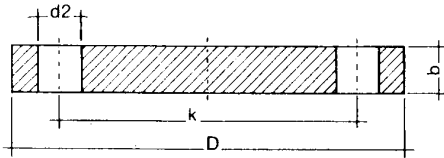
Blindflenzen, nominale druk 10/16, buitenrand en dichtingsvlak afgedraaid, met pakkinggroeven, geboord form B, materiaal S185/A105 volgens EN 10025. (MIDDEL MODEL).

nom	D	b	k	bg	d2	gewicht p/stk	art.nr.	prijs p/stk euro
15	95	14	65	4	14	0,70	16532550	25,07
20	105	16	75	4	14	1,00	16532560	23,54
25	115	16	85	4	14	1,23	16532570	28,80
32	140	16	100	4	18	1,80	16532580	42,15
40	150	16	110	4	18	2,09	16532590	48,82
50	165	18	125	4	18	2,88	16532600	46,54
65	185	18	145	4	18	2,66	16532610	59,24
80	200	20	160	4	18	4,77	16532620	63,44
80	200	20	160	8	18	4,30	16532630	77,29
100	220	20	180	8	18	5,65	16532640	91,48
125	250	22	210	8	18	8,42	16532650	136,39
150	285	22	240	8	22	10,40	16532660	168,23
200	340	24	295	8	22	16,50	16532680	267,10
250	395	26	350	12	22	24,50	16532690	388,44



Blindflenzen volgens DIN 2527 materiaal C 22.8 PN 16

Blindflenzen volgens DIN 2527, nominale druk 16, materiaal C 22.8 volgens DIN 17243 vorm B, geboord en gegloeid, desgewenst met attest volgens EN 10204/3.1B. **ALTERNATIEF : MIDDEL MODEL pagina 55.**



ALTERNATIEF : MIDDEL MODEL pagina 55.

nom	D	b	k	bg	d2	gewicht p/stk	art.nr.	prijs p/stk euro
15	95	14	65	4	14	0,72	16504000	op aanv.
20	105	16	75	4	14	1,01	16504020	op aanv.
25	115	16	85	4	14	1,23	16504040	op aanv.
32	140	16	100	4	18	1,80	16504060	op aanv.
40	150	16	110	4	18	2,09	16504080	op aanv.
50	165	18	125	4	18	2,88	16504100	op aanv.
65	185	18	145	4	18	3,66	16504120	op aanv.
80	200	20	160	4	18	4,77	16504140	op aanv.
100	220	20	180	4	18	5,65	16504160	op aanv.
125	250	22	210	8	18	8,42	16504180	op aanv.
150	285	22	240	8	22	10,40	16504200	op aanv.
200	340	24	295	12	22	16,50	16504220	op aanv.
250	405	26	355	12	26	25,60	16504240	op aanv.
300	460	28	410	12	26	36,10	16504250	op aanv.

Blindflenzen volgens DIN 2527 materiaal C 22.8 PN 40

Blindflenzen volgens DIN 2527, nominale druk 16, materiaal C 22.8 volgens DIN 17243 vorm B, geboord en gegloeid, desgewenst met attest volgens EN 10204/3.1B.

nom	D	b	k	bg	d2	gewicht p/stk	art.nr.	prijs p/stk euro
15	95	16	65	4	14	0,81	16504400	25,29
25	115	18	85	4	14	1,38	16504440	42,86
50	165	20	125	4	18	3,20	16504500	66,32
65	185	22	145	8	18	4,29	16504520	88,86
80	200	24	160	8	18	5,88	16504540	121,58
100	235	24	190	8	22	7,54	16504560	156,07
125	270	26	220	8	26	10,80	16504580	223,76