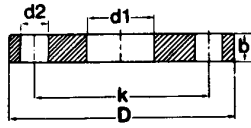
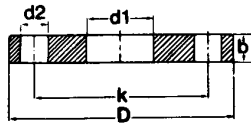


Aluminium overschuifflenzen volgens DIN 2642 G-ALSi12



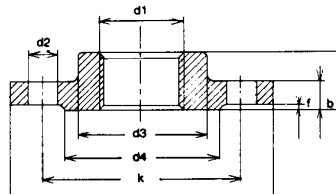
ND	mm	D	type A d1	type C d1	b	k	bg	d2	kg/stk	blank	gecoat
10	17,2	90	16	16	12	60	4	14	0,18	x	
15	21,3	95	24	24	16	65	4	15	0,19	x	x
20	26,9	105	30	30	16	75	4	15	0,25	x	x
25	30,0	115	33	33	16	85	4	15	0,27	x	x
25	33,7	115	36	36	16	85	4	15	0,27	x	x
32	38,0	140	41	41	16	100	4	18	0,56	x	
32	42,4	140	46	46	16	100	4	18	0,56	x	x
40	44,5	150	48	48	18	110	4	18	0,62	x	x
40	48,3	150	54	54	18	110	4	18	0,62	x	x
50	54,0	165	60	60	18	125	4	18	0,75	x	x
50	60,3	165	65	65	18	125	4	18	0,75	x	x
65	70,0	185	79	79	18	145	4	18	0,90	x	x
65	76,1	185	81	81	18	145	4	18	0,90	x	x
80	84,0	200	90	90	20	160	8	18	1,10	x	x
80	88,9	200	94	94	20	160	8	18	1,10	x	x
100	104,0	220	111	111	20	180	8	18	1,23	x	x
100	114,3	220	119	119	20	180	8	18	1,23	x	x
125	129,0	250	140	140	22	210	8	18	1,53	x	x
125	139,7	250	145	145	22	210	8	18	1,53	x	x
150	154,0	285	165	165	22	240	8	22	1,88	x	x
150	168,3	285	173	173	22	240	8	22	1,88	x	x
200	204,0	340	218	218	24	295	8	22	2,70	x	x
200	219,1	340	225	225	24	295	8	22	2,70	x	x
250	254,0	395	270	270	26	350	12	22	3,65	x	x
250	273,0	395	279	279	26	350	12	22	3,65	x	x
300	304,0	445	318	318	26	400	12	22	4,27	x	x
300	323,9	445	329	329	26	400	12	22	4,27	x	x
350	355,6	505	370	370	26	460	16	22	5,20	x	x
400	406,4	565	420	420	32	515	16	25	7,17	x	x
450	457,0	615	465	465	32	620	20	25	9,50	x	
500	508,0	670	517	525	34	620	20	25	9,65	x	x
600	609,6	780	618	628	38	725	20	30	13,00	x	

Rvs overschuifflenzen volgens DIN2642 ND10



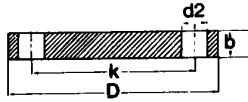
ND	mm	D	b	k	bg	diam.	d2	kg/stk	1.4306 (304L)	1.4404 (316L)
15	21,3	95	14	65	4	M12	14	0,69	x	x
20	26,9	105	14	75	4	M12	14	0,81	x	x
25	33,7	115	16	85	4	M12	14	1,11	x	x
32	42,4	140	16	100	4	M16	18	1,64	x	x
40	48,3	150	16	110	4	M16	18	1,86	x	x
50	60,3	165	16	125	4	M16	18	2,20	x	x
65	76,1	185	16	145	4	M16	18	2,62	x	x
80	88,9	200	18	160	8	M16	18	3,32	x	x
100	114,3	220	18	180	8	M16	18	3,67	x	x
125	139,7	250	18	210	8	M16	18	4,54	x	x
150	168,3	285	18	240	8	M20	22	5,60	x	x
200	219,1	340	20	295	8	M20	22	7,46	x	x
250	273,0	395	22	350	12	M20	22	10,30	x	x
300	323,9	445	26	400	12	M20	22	14,00		x
350	355,6	505	28	460	16	M20	22	18,50	x	
400	406,4	565	32	515	16	M24	26	25,00		x
500	508,0	670	38	620	20	M24	26	37,00	x	
600	610,0	780	44	725	20	M27	30	56,30		x

Rvs draadflenzen volgens DIN2566 ND16



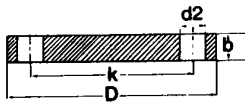
ND	mm	inch	D	b	k	h1	d3	d4	f	bg	diam.	d2	kg/stk	1.4404 (316L)
15	21,3	1/2	95	14	65	20,0	35	45	2	4	M12	14	0,61	x
20	26,9	3/4	105	16	75	24,0	45	58	2	4	M12	14	0,91	
25	33,7	1	115	16	85	24,0	52	68	2	4	M12	14	1,1	x
32	42,4	1 1/4	140	16	100	26,0	60	78	2	4	M16	18	1,6	
40	48,3	1 1/2	150	16	110	26,0	70	88	3	4	M16	18	1,78	x
50	60,3	2	165	18	125	28	85	102	3	4	M16	18	2,43	x
65	76,1	2 1/2	185	18	145	32	105	122	3	4	M16	18	3,18	x
80	88,9	3	200	20	160	34	118	138	3	8	M16	18	4,12	x
100	114,3	4	220	20	180	38	140	158	3	8	M16	18	4,47	x



Rvs blindflenzen volgens DIN2527 vorm B ND10/16

ND	mm	D	b	k	bg	diam.	d2	kg/stk	1.4306 (304L)	1.4404 (316L)
*10	17,2	90,0	14	60	4	M12	14	0,63		x
*15	21,3	95,0	14	65	4	M12	14	0,72	x	x
*20	26,9	105,0	16	75	4	M12	14	1,01	x	x
*25	33,7	115,0	16	85	4	M12	14	1,23	x	x
*32	42,4	140,0	16	100	4	M16	18	1,80	x	x
*40	48,3	150,0	16	110	4	M16	18	2,09	x	x
*50	60,3	165,0	18	125	4	M16	18	2,88	x	x
*65	76,1	185,0	18	145	4	M16	18	3,66	x	x
*80	88,9	200,0	20	160	8	M16	18	4,77	x	x
*100	114,3	220,0	20	180	8	M16	18	5,65	x	x
*125	139,7	250,0	22	210	8	M16	18	8,42	x	x
*150	168,3	285,0	22	240	8	M20	22	10,40	x	x
*200	219,1	340,0	24	295	8	M20	22	16,50	x	x
200	219,1	340,0	24	295	12	M20	22	16,10	x	x
*250	273,0	395,0	26	350	12	M20	22	24,00	x	x
250	273,0	405,0	26	355	12	M24	26	24,90	x	x
*300	323,9	445,0	26	400	12	M20	22	30,90	x	x
300	323,9	460,0	28	410	12	M24	26	35,10	x	x
*350	355,6	505,0	26	460	16	M20	22	40,60	x	x
*400	406,4	565,0	26	515	16	M24	26	49,40	x	x
*500	508,0	670,0	28	620	20	M24	26	75,00		x

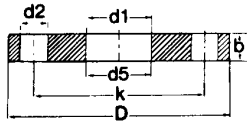
* = ND10 is tot NW200 gelijk aan ND16

Rvs blindflenzen volgens DIN2527 vorm B ND40

ND	mm	D	b	k	bg	diam.	d2	kg/stk	1.4306 (304L)	1.4404 (316L)
15	21,3	95	16	65	4	M12	14	0,81	x	x
20	26,9	105	18	75	4	M12	14	1,24	x	
25	33,7	115	18	85	4	M12	14	1,38	x	x
32	42,4	140	18	100	4	M16	18	2,03	x	
40	48,3	150	18	110	4	M16	18	2,35	x	x
50	60,3	165	20	125	4	M16	18	3,20	x	x
65	76,1	185	22	145	8	M16	18	4,29	x	x
80	88,9	200	24	160	8	M16	18	5,88	x	x
100	114,3	235	24	190	8	M20	22	7,54	x	x
125	139,7	270	26	220	8	M24	26	10,80	x	
150	168,3	300	28	250	8	M24	26	14,50	x	x
200	219,1	375	34	320	12	M27	30	27,20	x	



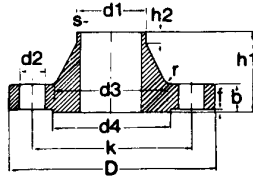
Rvs vlakke lasflenzen volgens DIN2576 ND10



ND	d1	d5	D	b	k	bg	diam.	d2	kg/stk	1.4306	1.4404
										(304L)	(316L)
10	17,2	17,7	90	14	60	4	M12	14	0,61		x
15	21,3	22,0	95	14	65	4	M12	14	0,67	x	x
20	25,0	26,0	105	16	75	4	M12	14	0,75	x	
20	26,9	27,6	105	16	75	4	M12	14	0,94		x
25	30,0	31,0	115	16	85	4	M12	14	1,14	x	x
25	33,7	34,4	115	16	85	4	M12	14	1,11		x
32	38,0	39,0	140	16	100	4	M16	18	1,66	x	x
32	42,4	43,1	140	16	100	4	M16	18	1,62		x
40	44,5	45,5	150	16	110	4	M16	18	1,89	x	x
40	48,3	49,0	150	16	110	4	M16	18	1,86	x	x
50	54,0	55,0	165	18	125	4	M16	18	2,51		x
50	57,0	58,1	165	18	125	4	M16	18	2,51	x	x
50	60,3	61,1	165	18	125	4	M16	18	2,47	x	x
65	76,1	77,1	185	18	145	4	M16	18	3,00	x	x
80	84,0	85,2	200	20	160	8	M16	18	3,90	x	
80	88,9	90,3	200	20	160	8	M16	18	3,79	x	x
100	104,0	105,4	220	20	180	8	M16	18	4,35	x	x
100	108,0	109,6	220	20	180	8	M16	18	4,20	x	x
100	114,3	115,9	220	20	180	8	M16	18	4,03	x	x
125	129,0	130,1	250	22	210	8	M16	18	5,89	x	x
125	133,0	134,8	250	22	210	8	M16	18	5,71	x	
125	139,7	141,6	250	22	210	8	M16	18	5,46	x	x
150	154,0	155,2	285	22	240	8	M20	22	6,85	x	x
150	159,0	161,1	285	22	240	8	M20	22	6,72	x	
150	168,3	170,5	285	22	240	8	M20	22	6,57	x	x
200	204,0	207,5	340	24	295	8	M20	22	9,50	x	x
200	219,1	221,8	340	24	295	8	M20	22	9,31	x	x
250	254,0	257,5	395	26	350	12	M20	22	13,20	x	x
250	273,1	276,2	395	26	350	12	M20	22	11,90	x	x
300	304,0	307,5	445	26	400	12	M20	22	15,00	x	x
300	323,9	327,6	445	26	400	12	M20	22	13,80	x	x
350	355,6	359,7	505	28	460	16	M20	22	20,60	x	
400	406,4	411,0	565	32	515	16	M24	26	27,90	x	x
450	457,0	462,3	615	38	565	20	M24	26	35,60	x	
500	508,0	513,8	670	38	620	20	M24	26	41,10	x	x



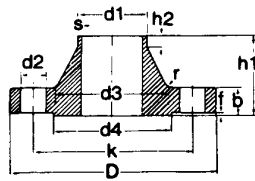
Rvs voorlasflenzen volgens DIN2632/33 vorm C ND10/16



ND	d1	D	b	h1	d3	s	r	h2	d4	f	k	bg	diam. D2	kg/stk	1.4571 (316Ti)	1.4306 (304L)	1.4404 (316L)
*10	17,2	90	14	35	28	1,8	4	6	40	2	60	4	M12 14	0,58			x
*15	21,3	95	14	35	32	2,0	4	6	45	2	65	4	M12 14	0,65	x	x	x
*20	26,9	105	16	38	40	2,3	4	6	58	2	75	4	M12 14	0,95	x	x	x
*25	33,7	115	16	38	45	2,6	4	6	68	2	85	4	M12 14	1,14	x	x	x
*32	42,4	140	16	40	56	2,6	6	6	78	2	100	4	M16 18	1,69	x	x	x
*40	48,3	150	16	42	64	2,6	6	7	88	3	110	4	M16 18	1,86	x	x	x
*50	54,0	165	18	45	69	2,9	6	8	102	3	125	4	M16 18	2,53		x	x
*50	57,0	165	18	45	72	2,9	6	8	102	3	125	4	M16 18	2,53			x
*50	60,3	165	18	45	75	2,9	6	8	102	3	125	4	M16 18	2,53	x	x	x
*65	70,0	185	18	45	84	2,9	6	10	122	3	145	4	M16 18	3,06		x	x
*65	76,1	185	18	45	90	2,9	6	10	122	3	145	4	M16 18	3,06	x	x	x
*80	84,0	200	20	50	100	3,2	8	10	138	3	160	8	M16 18	3,70		x	x
*80	88,9	200	20	50	105	3,2	8	10	138	3	160	8	M16 18	3,70	x	x	x
*100	104,0	220	20	52	121	3,6	8	12	158	3	180	8	M16 18	4,62		x	x
*100	108,0	220	20	52	125	3,6	8	12	158	3	180	8	M16 18	4,62		x	
*100	114,3	220	20	52	131	3,6	8	12	158	3	180	8	M16 18	4,62	x	x	x
*125	129,0	250	22	55	146	4,0	8	12	188	3	210	8	M16 18	6,30		x	x
*125	133,0	250	22	55	150	4,0	8	12	188	3	210	8	M16 18	6,30			x
*125	139,7	250	22	55	156	4,0	8	12	188	3	210	8	M16 18	6,30	x	x	x
*150	154,0	285	22	55	170	4,5	10	12	212	3	240	8	M20 22	7,75			x
*150	159,0	285	22	55	175	4,5	10	12	212	3	240	8	M20 22	7,75		x	x
*150	168,3	285	22	55	184	4,5	10	12	212	3	240	8	M20 22	7,75	x	x	x
*200	219,1	340	24	62	235	5,9	10	16	268	3	295	8	M20 22	11,30	x	x	x
200	219,1	340	24	62	235	5,9	10	16	268	3	295	12	M20 22	11,00	x	x	x
*250	273,1	395	26	68	292	6,3	12	16	320	3	350	12	M20 22	14,70	x	x	x
250	273,1	405	26	70	292	6,3	12	16	320	3	355	12	M24 26	15,60		x	x
*300	323,9	445	26	68	344	7,1	12	16	370	4	400	12	M20 22	17,40		x	x
300	323,9	460	28	78	344	7,1	12	16	378	4	410	12	M24 26	22,00		x	x
*350	356,0	505	26	68	385	7,1	12	16	430	4	460	16	M20 22	23,60			x
350	356,0	520	30	82	390	8,0	12	16	438	4	470	16	M24 26	31,20		x	x
*400	406,4	565	26	72	440	7,1	12	16	482	4	515	16	M24 26	28,60			x
400	406,4	580	32	85	445	8,0	12	16	490	4	525	16	M27 30	39,30		x	
*500	508,0	670	28	75	542	7,1	12	16	585	4	620	20	M24 26	38,10			x
500	508,0	715	34	90	548	8,0	12	16	610	4	650	20	M30 33	61,00		x	x
*600	610,0	780	28	80	642	7,1	12	18	685	5	725	20	M27 30	44,60			x

* = DIN 2632 (tot en met NW 150 gelijk aan DIN 2633, ND 16)

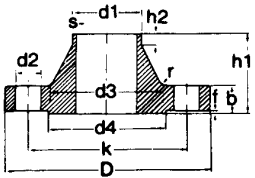
Rvs voorlasflenzen volgens DIN2634/35 vorm C ND25/40



ND	d1	D	b	h1	d3	s	r	h2	d4	f	k	bg	diam. D2	kg/stk	1.4571 (316Ti)	1.4306 (304L)	1.4404 (316L)
*10	17,2	90	16	35	28	1,8	4	6	40	2	60	4	M12 14	0,66		x	x
*15	21,3	95	16	38	32	2,0	4	6	45	2	65	4	M12 14	0,75	x	x	x
*20	26,9	105	18	40	40	2,3	4	6	58	2	75	4	M12 14	1,06	x	x	x
*25	33,7	115	18	40	46	2,6	4	6	68	2	85	4	M12 14	1,29	x	x	x
*32	42,4	140	18	42	56	2,6	6	6	78	2	100	4	M16 18	1,88	x	x	x
*40	48,3	150	18	45	64	2,6	6	7	88	3	110	4	M16 18	2,33	x	x	x
*50	60,3	165	20	48	75	2,9	6	8	102	3	125	4	M16 18	2,82	x	x	x
*65	76,1	185	22	52	90	2,9	6	10	122	3	145	8	M16 18	3,74	x	x	x
*80	88,9	200	24	58	105	3,2	8	12	138	3	160	8	M20 22	4,75	x	x	x
*100	114,3	235	24	65	134	3,6	8	12	162	3	190	8	M24 26	6,52	x	x	x
*125	139,7	270	26	68	162	4,0	8	12	188	3	220	8	M24 26	9,07	x	x	x
*150	168,3	300	28	75	192	4,5	10	12	218	3	250	8	M24 26	11,80	x	x	x
*200	219,1	360	30	80	244	6,3	10	16	278	3	310	12	M24 26	17,00		x	x
200	219,1	375	34	88	244	6,3	10	16	285	3	320	12	M27 30	21,50		x	
*250	273,0	425	32	88	298	7,1	12	18	335	3	370	12	M27 30	24,40		x	
250	273,0	450	38	105	306	7,1	12	18	345	3	385	12	M30 33	34,90		x	x

* = DIN 2634 (ND 25 = tot en met NW 150 gelijk aan DIN 2635, ND 40)

Rvs voorlasflenzen volgens DIN2636/37 vorm E ND64/100



ND	d1	D	b	h1	d3	s	r	h2	d4	f	k	bg	diam. D2	kg/stk	1.4571 (316Ti)	1.4306 (304L)	1.4404 (316L)
*15	21,3	105	20	45	34	2,0	4	6	45	2	75	4	M12 14	1,19			x
*25	33,7	140	24	58	52	2,6	4	8	68	2	100	4	M16 18	2,66		x	x
*40	48,3	170	26	62	70	2,9	6	10	88	3	125	4	M20 22	4,09		x	x
*50	60,3	180	26	62	82	2,9	6	10	102	3	135	4	M20 22	4,55			x
*65	76,1	205	26	68	98	3,2	6	12	122	3	160	8	M20 22	5,73		x	x
*80	88,9	215	28	72	112	3,6	8	12	138	3	170	8	M20 22	6,69			x
*100	114,3	250	30	78	138	4,0	8	12	162	3	200	8	M24 26	9,66		x	x
100	114,3	265	36	90	150	5,0	8	12	162	3	210	8	M27 30	13,70		x	x
*150	168,3	345	36	95	202	5,6	10	12	218	3	280	8	M30 33	21,90		x	x

* = DIN 2636 (ND 64 = tot en met NW 40 gelijk aan DIN 2637, ND 100)

